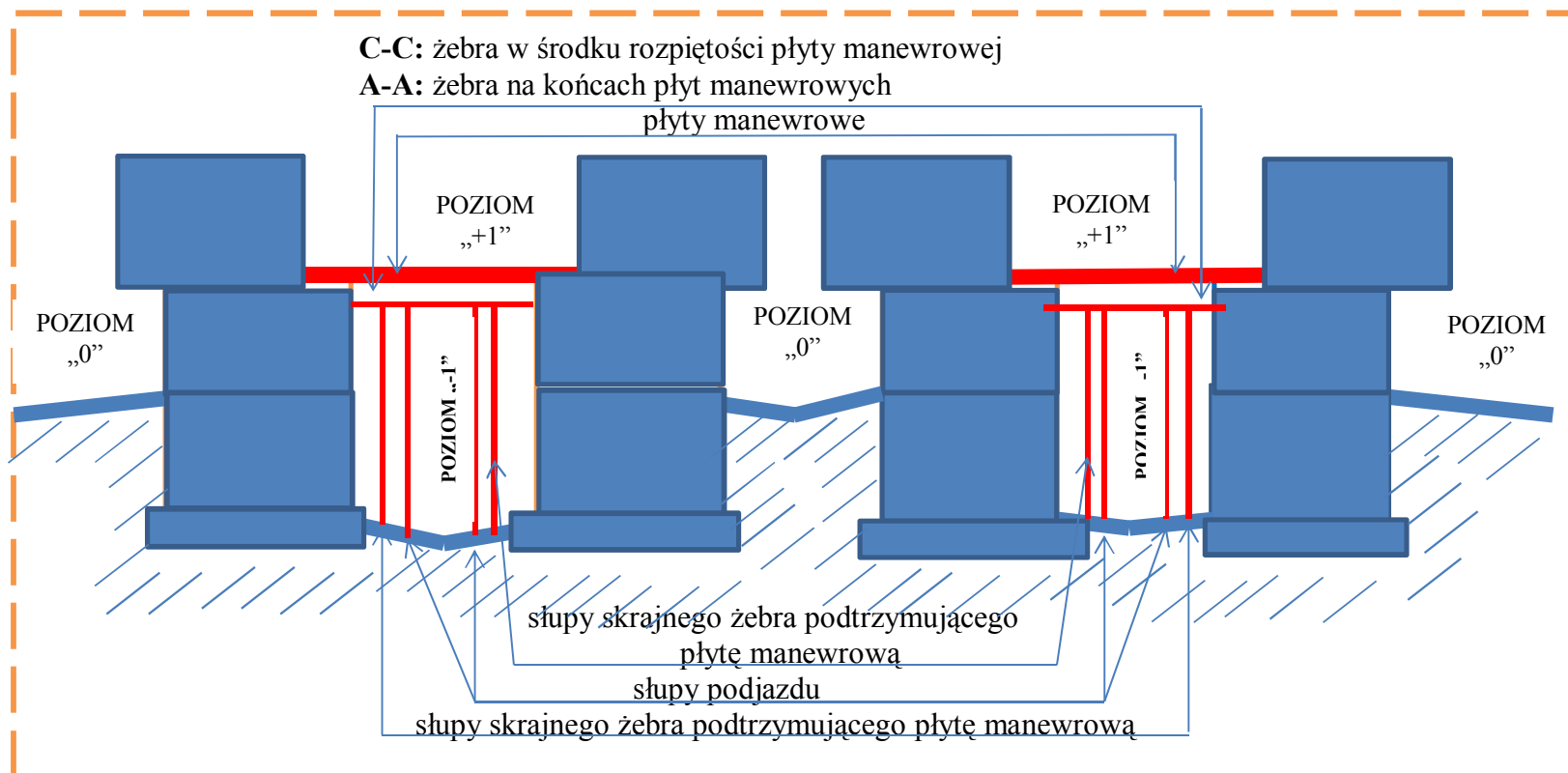


Załącznik nrA5 do ZADANIA A zaprojektowanie i wykonanie:  
- remontu płyt manewrowych w zespole garażowym nr3 zlokalizowanym w Krakowie przy ul. Na Błonie 7C  
PRZEKROJE CHARAKTERYSTYCZNE

PRZEKRÓJ

A-A; C-C



Wyjaśnienie – słupy występują tylko pod skrajnymi żebrami płyt manewrowych. Wewnętrzne słupy widoczne na przekrojach są pierwszymi słupami pochylni podjazdu od strony płyt manewrowych.

PRZEKRÓJ

**B-B**

